

Утверждаю  
Заведующий МОУ детский сад № 228  
И.Я.Наджарова  
« 10 » 10 20 25 г.



**ПАСПОРТ ДОСТУПНОСТИ**  
для инвалидов объекта и предоставляемых на нем услуг  
в сфере образования, а также оказания им при этом необходимой помощи

**1. Характеристика объекта и предоставляемых на нем услуг**

Название организации (учреждения): муниципальное дошкольное образовательное учреждение «Детский сад № 228 Кировского района Волгограда»

Юридический адрес организации (учреждения):

400067, Волгоградская область, г. Волгоград, ул. им. Кирова, 1146

Основание для пользования объектом: оперативное управление

Форма собственности: муниципальная

Территориальная принадлежность: муниципальная

Вышестоящая организация (наименование): Кировское территориальное управление департамента по образованию администрации Волгограда

Адрес вышестоящей организации, другие координаты:

400059, Волгоградская область, г. Волгоград, ул. им. Курчатова, 1

Виды оказываемых услуг: Реализация дошкольного образования

Категория обслуживания населения: дети

Сведения о размещении объекта:

Отдельно стоящее здание - 2 этажа, 1045,0 м<sup>2</sup> Прилегающий земельный участок 5801,3 м<sup>2</sup>.

Год постройки здания 1963, капитальный ремонт - 0

Дата предстоящих плановых ремонтных работ: капитального – нет.

**2. Оценка соответствия уровня доступности для инвалидов объекта и имеющихся недостатков в обеспечении условий его доступности для инвалидов**

№ п/п	Показатели доступности	Оценка состояния и имеющихся недостатков в обеспечении условий доступности для инвалидов объекта	Рекомендации
1	Наличие в учреждении транспортных средств, используемых для перевозки инвалидов	отсутствует	Приобретение не планируется, услуги оказываются на объекте или на дому
2	Проведение в учреждении капитального ремонта, реконструкции, модернизации, которые полностью будут соответствовать требованиям доступности для инвалидов к учреждению и услугам	отсутствует	Проведение ремонтных работ для частичного соответствия требованиям доступности для инвалидов к учреждению и услугам
3.	Текущее обеспечение доступа к учреждению инвалидов (до проведения капитального ремонта или реконструкции) и к месту предоставления услуги, предоставление необходимых услуг в дистанционном режиме, предоставление, когда это возможно, необходимых услуг по месту жительства инвалида	отсутствует	Предоставления услуг в дистанционной форме (с использованием сети Интернет, телефон) возможно по мере необходимости и при выделении бюджетных средств
4.	Обеспечение условий индивидуальной мобильности инвалидов и возможности для самостоятельного их передвижения по учреждению, на котором инвалидам предоставляются услуги, в том числе, на котором имеются:	частично	Условия индивидуальной мобильности инвалидов и возможности для самостоятельного их передвижения по объекту с целью получения услуг в сфере образования могут быть выполнены частично.
	выделенная стоянка автотранспортных средств для инвалидов;	отсутствует	При выделении финансовых средств возможно смонтировать: доступные санитарно-гигиенические помещения; и приобрести сменное кресло-коляску.
	сменное кресло-коляска;	отсутствует	
	адаптированный лифт;	отсутствует	
	поручни;	отсутствует	
	пандус;	отсутствует	
	подъемная платформа (аппарель);	отсутствует	
	раздвижные двери;	отсутствует	
	доступные входные группы;	частично	
	доступные санитарно-гигиенические помещения;	частично	
	достаточная ширина дверных проемов в стенах, лестничных маршей, площадках	частично	
5.	Наличие в учреждении надлежащего размещения оборудования и носителей информации, необходимых для обеспечения беспрепятственного доступа к объектам (местам предоставления услуг) с учетом ограничений жизнедеятельности инвалида, а также надписей, знаков и иной текстовой, и графической информации, выполненной рельефно-точечным шрифтом Брайля и на контрастном фоне дублирование	частично	Приобретение оборудования и носителей информации при выделении бюджетных средств

необходимой для инвалидов по слуху звуковой информации зрительной информацией		
---	--	--

### 3. Оценка соответствия уровня доступности для инвалидов предоставляемых услуг и имеющихся недостатков в обеспечении условий их доступности для инвалидов

№ п/п	Показатели доступности	Наличие/отсутствие	Рекомендации
1	Наличие в учреждении помещения, предназначенного для проведения массовых мероприятий, оборудованное индукционной петлей и/или звукоусиливающей аппаратурой	отсутствует	Приобретение звукоусиливающей аппаратуры с целью полного исполнения условия доступности при наличии финансирования
2	Предоставление (возможность) в учреждении услуг с использованием русского жестового языка, допуском сурдопереводчика и тифлосурдопереводчика	отсутствует	Заключение договора по предоставлению услуг сурдопереводчика тифлосурдопереводчика возможно при потребности и наличии финансирования
3	Численность работников, предоставляющих услуги в сфере образования, прошедших инструктирование или обучение для работы с инвалидами по вопросам, связанным с обеспечением доступности для инвалидов	имеется	Продолжить проводить обучение или инструктирование работников для работы с инвалидами по вопросам, связанным с обеспечением доступности для инвалидов объекта и услуг
4	Наличие в учреждении услуг предоставляемых инвалидам с сопровождением ассистента-помощника	отсутствует	Введение новой штатной единицы не запланировано, организация помощи инвалидам может быть включена в должностные инструкции сотрудников
5	Наличие в учреждении услуг в сфере образования, предоставляемых инвалидам с сопровождением тьютора	отсутствует	Ввести штатную единицу тьютора при необходимости
6	Численность педагогических работников, имеющих образование и (или) квалификацию, позволяющие осуществлять обучение по адаптированным основным общеобразовательным программам (для общеобразовательных организаций)	100% педагогов	Продолжить повышение квалификации педагогических работников
7	Официальный сайт объекта адаптирован для лиц с нарушением зрения (слабовидящих), слабослышащих	частично	Официальный сайт объекта имеет версию для слабовидящих

### 4. Управленческие решения по срокам и объемам работ, необходимых для приведения объекта и порядка предоставления на нем услуг в соответствии с требованиями законодательства РФ

№ п/п	Объемы и виды работ, необходимых для приведения объекта и порядка предоставления на нем услуг доступности для инвалидов в соответствии с Требованиями законодательства РФ	Запланированные сроки выполнения
<b>1. Доступные входные группы и возможность свободного передвижения инвалидов по объекту к месту получения услуг</b>		
1.1.	Разработка проектно-сметной документации и проведение ремонтных работ по обеспечению условия доступности объекта для инвалидов:	2030 г.
1.2	Установка пандуса на входе	2030 г.
1.3	Установка поручней: наружных внутренних	2030 г.
1.4	Приобретение табличек с указателями выходов, поворотов, лестниц	2030 г.
1.5	Приобретение специальных ограждений и тактильных направляющих для лиц с нарушениями зрения,	2030 г.

1.6	Закупка кресла-коляски	2030 г.
1.7	Переоборудование санитарно-гигиенического помещения на 1 этаже здания (с установкой перил, санузла на высоте 50 см., установкой кнопки экстренного вызова)	2030 г.
<b>2. Наличие на объекте надлежащего размещения оборудования и носителей информации для лиц с нарушениями слуха и зрения</b>		
2.1.	Приобретение надписей, знаков и иной текстовой и графической информации, выполненной рельефно-точечным шрифтом Брайля и на контрастном фоне	2030 г.
<b>3. Предоставление услуг</b>		
3.1	Предоставление инвалидам по слуху, при необходимости, услуги с использованием русского жестового языка и организацией допуска на объект сурдопереводчика и тифлосурдопереводчика	выполнять при возникновении потребности
3.2	Предоставление на объекте услуг в сфере образования, предоставляемых инвалидам с сопровождением ассистента-помощника	выполнять при возникновении потребности
3.3	Проведение инструктирования (или обучения) сотрудников по вопросам, связанным с обеспечением доступности для инвалидов объекта и услуг	выполнять при возникновении потребности

При выделении бюджетных средств проведение ремонтных работ на объекте будет осуществляться с учетом требований:

- Федерального закона от 29 декабря 2012г. №273-ФЗ «Об образовании в Российской Федерации» (с последующими изменениями и дополнениями);
- Федерального закона от 24 ноября 1995г. №181-ФЗ «О социальной защите инвалидов в Российской Федерации» (с последующими изменениями и дополнениями);
- СП 59.13330.2020 и ГОСТ Р 58776-2025 «Мобильная доступность».

Период проведения работ: до 2030 г.

Ожидаемый результат: доступность объекта мало мобильным группам населения.

Информация (паспорт доступности) размещена на сайте ссылка: <https://mou228.oshkole.ru/sveden/objects>

#### **Особые отметки**

Паспорт сформирован на основании акта обследования объекта Комиссией, состав которой утвержден приказом от 10.10.2025 № 151/1 (Акт прилагается).

МОУ детский сад № 228 оставляет за собой право вносить изменения и дополнения в Паспорт доступности объекта и предоставляемых на нем услуг с учетом финансирования и потребности в предоставлении услуг на качественно новом уровне с учетом изменения федерального и регионального законодательства.

**Акт обследования  
объекта социальной инфраструктуры к паспорту доступности**

10.10.2025г.

**1. Общие сведения об объекте.**

Наименование (вид) объекта: муниципальное дошкольное образовательное учреждение «Детский сад № 228 Кировского района Волгограда»

Адрес объекта: 400067, Волгоградская область, г.Волгоград, ул. им. Кирова, 1146

Сведения о размещении объекта:

- Отдельно стоящее здание 2 этажность, 1045,0 м<sup>2</sup>.
- Часть здания на: 1этаже – 525,7 м<sup>2</sup>; 2этаже – 519,3м<sup>2</sup>;
- Наличие прилегающего земельного участка 5801,3 м<sup>2</sup>.
- Год постройки здания: 1963, последнего капитального ремонта –0.
- Дата предстоящих плановых ремонтных работ: нет.

Название организации (учреждения) (полное юридическое наименование - согласно Уставу, краткое наименование): муниципальное дошкольное образовательное учреждение «Детский сад № 228 Кировского района Волгограда», МОУ детский сад № 228.

Юридический адрес организации (учреждения)

400067, Волгоградская область, г.Волгоград, ул. им. Кирова, 1146

Основание для пользования объектом (оперативное управление, аренда, собственность):

оперативное управление

Форма собственности (государственная, негосударственная): государственная

Территориальная принадлежность (федеральная, региональная, муниципальная): муниципальная

Вышестоящая организация (наименование): Кировское территориальное управление департамента по образованию администрации Волгограда

Адрес вышестоящей организации, другие координаты:

400059, Волгоградская область, г.Волгоград, ул.им. Курчатова, 1

Председатель комиссии по проведению

Обследования и паспортизации объекта и предоставляемых на нем услуг:

Председатель комиссии:

-заместитель главы Кировского района Волгограда Радченко Л.А.

(должность, ФИО)

Члены комиссии:

- заведующий МОУ детский сад № 228 Наджарова И.Я.

(должность, ФИО)

- старший воспитатель МОУ детский сад № 228 Крот Ж.С.

(должность, ФИО)

- консультант отдела по взаимодействию со структурами социальной сферы, общественными организациями и территориальными общественными самоуправлениями администрации Кировского района Волгограда Давлекаева А.В.

(должность, ФИО)

- председатель Кировской районной организации Волгоградской общественной организации «Всероссийское общество инвалидов» Чалова В.М.

(должность, ФИО)

## 2. Характеристика деятельности организации на объекте (по обслуживанию населения)

Сфера деятельности: **образование.**

Виды оказываемых услуг: **Реализация дошкольного образования.**

Форма оказания услуг: **на объекте**

Категории обслуживаемого населения по возрасту: **от 1 года до 8 лет.**

Категории обслуживаемых инвалидов: инвалиды, передвигающиеся на коляске, инвалиды с нарушениями опорно-двигательного аппарата; нарушениями зрения, нарушениями слуха, нарушениями умственного развития: **нет.**

Плановая мощность: посещаемость (количество обслуживаемых в день), вместимость, пропускная способность 160, возможность 160 человек в день.

Участие в исполнении ИПР инвалида, ребенка-инвалида (да/нет): да

## 3. Состояние доступности объекта

Путь следования к объекту пассажирским транспортом (описать маршрут движения с использованием пассажирского транспорта) общественный транспорт

Путь к объекту от ближайшей остановки пассажирского транспорта:

расстояние до объекта от остановки транспорта - 300м и время движения (пешком) - 5-10 мин

наличие выделенного от проезжей части пешеходного пути - нет

Перекрестки: нет

Информация на пути следования к объекту: акустическая, тактильная, визуальная: нет

Перепады высоты на пути: нет

Их обустройство для инвалидов на коляске: нет

## Организация доступности объекта для инвалидов - форма обслуживания

№ п/п	Категория инвалидов	Вариант организации доступности объекта (формы обслуживания) <*>
	<b>Все категории* инвалидов и МГН</b>	<b>ДУ</b>
	<b>В том числе инвалиды:</b>	
	Передвигающиеся на креслах-колясках	<b>ВДН</b>
	С нарушениями опорно-двигательного аппарата	<b>ВДН</b>
	С нарушениями зрения	<b>ДУ</b>
	С нарушениями слуха	<b>ДУ</b>
	С интеллектуальными нарушениями	<b>ДУ</b>

<\*>«А» Доступность всех зон и помещений - универсальная.

«Б» Доступны специально выделенные участки и помещения.

«ДУ» Доступность условная: дополнительная помощь сотрудника, услуги на дому, дистанционно.  
«ВНД» Не организована доступность.

#### Состояние доступности основных структурно-функциональных зон

№ п/п	Основные структурно-функциональные зоны	Состояние доступности, в том числе для основных категорий инвалидов<*>
1	Территория, прилегающая к зданию (участок)	ДЧ-И (С,Г,У) ВДН (К, О)
2	Вход (входы) в здание	ДЧ-И (С,Г,У) ВДН (К, О)
3	Путь (пути) движения внутри здания (в т.ч. пути эвакуации)	ДЧ-И (Г,У) ВДН (С, К, О)
4	Зона целевого назначения здания (целевого посещения объекта)	ДЧ-И (С,Г,У) ВДН (К, О)
5	Санитарно – гигиенические помещения	ДЧ-И (С,Г,У) ВДН (К, О)
6	Система информации и связи (на всех зонах)	ДЧ-И (С,У) ВДН (К, Г,О)
7	Пути движения к объекту (от остановки транспорта)	ДЧ-И (С,Г,У) ВДН (К, О)

<\*>Указывается:

ДП-В–доступно полностью всем;

ДП-И- доступно полностью избирательно (указать категории инвалидов);

ДЧ-В–доступно частично всем;

ДЧ-И - доступно частично избирательно (указать категории инвалидов);

ДУ – доступно условно;

ВДН – временно недоступно.

#### Итоговое заключение о состоянии доступности ОСИ: Доступно частично избирательно.

В МОУ детском саду № 228 обучение детей–инвалидов в настоящее время частично избирательно для детей – инвалидов (С, Г, У), временно недоступно (К.О).

Объект доступен условно. Центральный вход в здание частично соответствует нормам доступности маломобильных групп населения. Санитарно-гигиенические помещения не соответствуют нормам доступности для инвалидов и маломобильных групп. Проведение мероприятий по техническому обустройству в связи с архитектурно- планировочными особенностями здания может быть выполнено только в порядке капитального ремонта или реконструкции. Акустические средства и устройства информации отсутствуют. Информация на пути следования к объекту, а также внутри здания отсутствует. Нет системы связи на всех зонах.

#### 4. Управленческое решение

##### Рекомендации по адаптации основных структурных элементов объекта

№п/п	Основные структурно-функциональные зоны объекта	Рекомендации по адаптации объекта (вид работы) <*>
1.	Территория, прилегающая к зданию (участок)	Капитальный ремонт
2.	Вход (входы) в здание	Текущий и капитальный ремонт
3.	Путь (пути) движения внутри здания (в т.ч. пути эвакуации)	Текущий и капитальный ремонт
4.	Зона целевого назначения здания (целевого посещения объекта)	Текущий ремонт
5.	Санитарно – гигиенические помещения	Текущий и капитальный ремонт
6.	Система информации на объекте (на всех зонах)	Текущий ремонт
7.	Пути движения к объекту (от остановки транспорта)	Капитальный ремонт
8.	Все зоны и участки	Текущий и капитальный ремонт

<\*> Указывается один из вариантов (видов работ):

-не нуждается;

-ремонт (текущий, капитальный);

-индивидуальное решение с ТСР;

-технические решения невозможны - организация альтернативной формы обслуживания.

Период проведения работ до 2030 года в рамках исполнения при выделении денежных средств  
Ожидаемый результат (по состоянию доступности) после выполнения работ по адаптации -  
повышение доступности образовательных услуг для детей-инвалидов.

### 5. Особые отметки

#### ПРИЛОЖЕНИЯ:

Результаты обследования:

1. Путь движения к объекту \_\_\_\_\_ на 1 л.
2. Территория, прилегающая к объекту \_\_\_\_\_ на 1 л.
3. Входа (входов) в здание \_\_\_\_\_ на 1 л.
4. Путей движения в здании \_\_\_\_\_ на 1 л.
5. Санитарно-гигиенических помещений \_\_\_\_\_ на 1 л.
6. Системы информации (и связи) на объекте \_\_\_\_\_ на 1 л.
7. поэтажные планы \_\_\_\_\_ на 1 л.

Председатель комиссии

(руководитель рабочей группы) заместитель главы Кировского района

Волгограда Радченко Л.А.

(должность, Ф.И.О.)

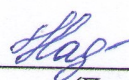
  
(Подпись)

Члены рабочей группы

заведующий МОУ детский сад № 228

Наджарова И.Я.

(должность, Ф.И.О.)

  
(Подпись)

старший воспитатель

МОУ детский сад № 228 Крот Ж.С.

(должность, Ф.И.О.)

  
(Подпись)

В том числе:

представители общественных  
организаций инвалидов

консультант отдела по взаимодействию  
со структурами социальной сферы,  
общественными организациями и  
территориальными общественными  
самоуправлениями

администрации Кировского района

Волгограда Давлекаева А.В.

(должность, Ф.И.О.)

  
(Подпись)

председатель Кировской районной  
организации Волгоградской  
общественной организации  
«Всероссийское общество инвалидов»

Чалова В.М.

(должность, Ф.И.О.)

  
(Подпись)

Согласовано:

Заведующий МОУ детский сад № 228 Наджарова И.Я.

(должность, Ф.И.О.)

  
(Подпись)

Управленческое решение согласовано « \_\_\_\_\_ » \_\_\_\_\_ 20 \_\_\_\_ г. (протокол № \_\_\_\_\_)

Комиссией (название) \_\_\_\_\_

Утверждаю  
Заведующий МОУ детский сад № 228  
И.Я.Наджарова  
« 10 » ~~10~~ ~~20~~ 20 25 г.

## ПЛАН МЕРОПРИЯТИЙ

### «Дорожная карта» по повышению значений показателей доступности для инвалидов объектов и предоставляемых на них услуг в МОУ детский сад № 228 на 2025-2030годы

#### 1.Обоснование целей обеспечения доступности для инвалидов объектов и услуг.

Настоящий План мероприятий (далее - «Дорожная карта») по повышению значений показателей доступности для инвалидов объектов и услуг на период 2025 - 2030 годы направлен на обеспечение условий доступности для инвалидов объектов и услуг в муниципальном дошкольном образовательном учреждении «Детский сад № 228 Кировского района Волгограда» (далее - МОУ).

**Цель:** Обеспечение инвалидам и лицам с ограниченными возможностями здоровья равных с другими гражданами возможностей в реализации прав и свобод, предусмотренных законодательством в сфере образования.

#### Задачи:

1. Создание условий для свободного доступа и передвижения инвалидов в МОУ.
2. Обеспечить равный доступ инвалидов к образовательным и воспитательным услугам.

#### Основные проблемы при создании без барьерной среды:

- неполная оснащенность МОУ приспособлениями, средствами и источниками информации в доступной форме, необходимыми для получения инвалидами услуг наравне с другими лицами;
- отсутствие в локальных нормативных актах МОУ разделов по работе с инвалидами;
- недостаточный уровень условий для реализации инклюзивного образования в МОУ.

**Планируемое повышение значений показателей доступности объектов и услуг и сроки их достижения** определены в «дорожной карте», исходя из норм и требований:

- Федерального закона от 29 декабря 2012г.№273-ФЗ «Об образовании в Российской Федерации» (с последующими изменениями и дополнениями);
- Федерального закона от 24 ноября 1995г. №181-ФЗ «О социальной защите инвалидов в Российской Федерации»;
- СП59.13330.2020,ГОСТР58776-2025«Мобильная доступность»

#### Ожидаемые результаты:

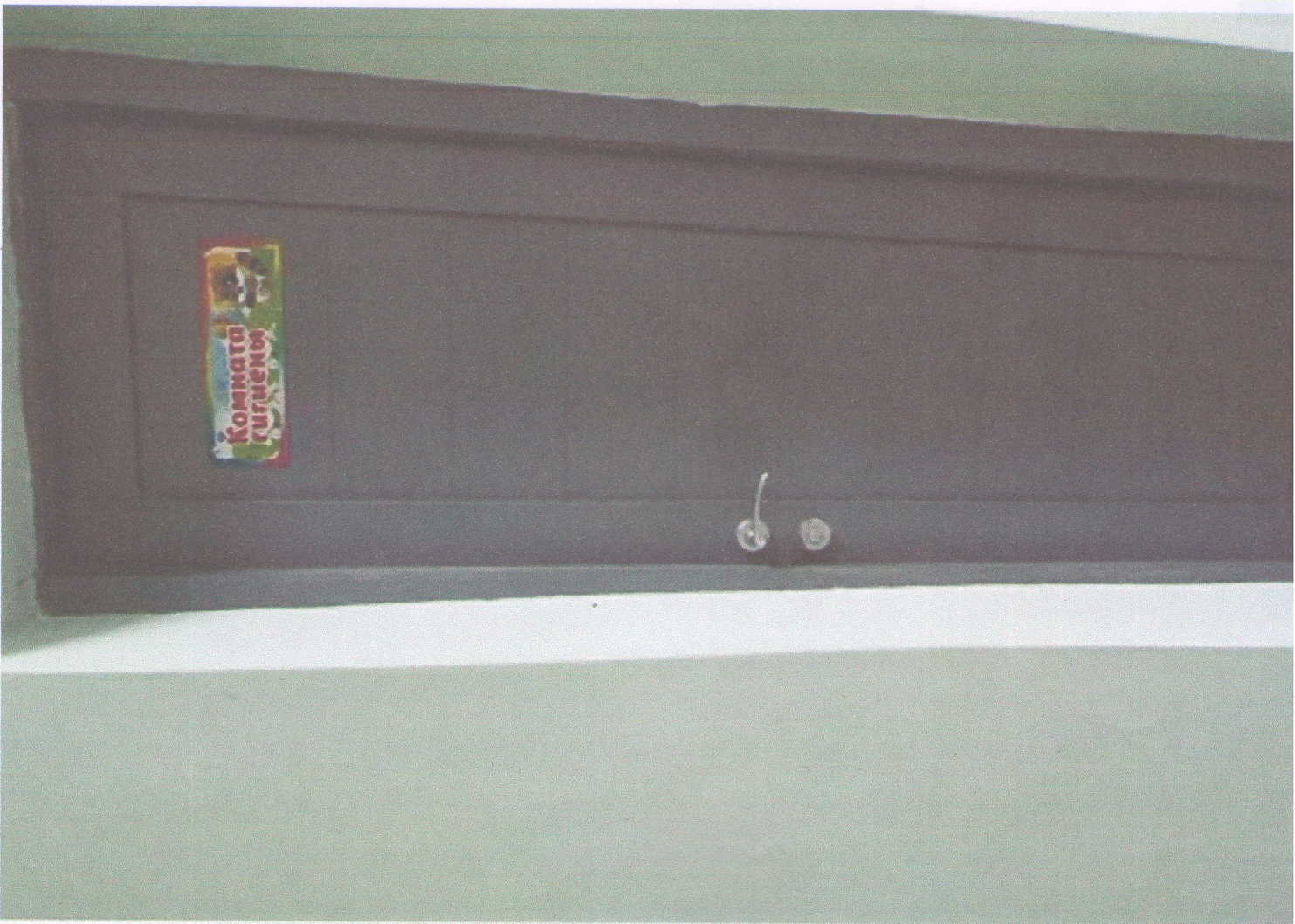
- Обеспечение равного доступа инвалидов к образовательным и воспитательным услугам в МОУ.
- Повышение социальной активности инвалидов, преодоление социальной разобщенности.
- Повышение качества жизни инвалидов

**Перечень мероприятий, реализуемых для достижения запланированных значений показателей доступности для инвалидов объектов и услуг**

№ пп	Наименование мероприятия	Срок реализации, год	Планируемые результаты влияния мероприятия на повышение значения показателя доступности для инвалидов объектов и услуг	Ответственные исполнители, соисполнители
<b>Раздел I. Совершенствование нормативной правовой базы</b>				
1.1	Проведение паспортизации объектов и услуг	2025	Разработка и утверждение паспортов доступности объектов и услуг	заведующий МОУ
1.2	Разработка «Дорожной карты»	2025	Определить объем работ по созданию доступной среды для инвалидов	заведующий МОУ
1.3	Внесение в локальные акты разделов по работе с инвалидами	2025	Конкретизация деятельности педагогических работников в организации работы с детьми - инвалидами	заведующий МОУ
1.4	Подготовка сметной документации на проведение ремонтных работ	2026-2027	Подготовка сметной документации по видам работ	заведующий МОУ
<b>Раздел II. Мероприятия по поэтапному повышению значений показателей доступности для инвалидов объектов инфраструктуры (транспортных средств, средств связи и информации), включая оборудование объектами необходимыми приспособлениями</b>				
2.1	Установка поручней	2030	Повышение доступности детей инвалидов в образовательное учреждение	заведующий МОУ
2.2	Приобретение табличек с указателями выходов, поворотов, лестниц	2030	Повышение доступности детей инвалидов в образовательное учреждение	заведующий МОУ
2.3	Приобретение кресла-коляски	2030	Повышение доступности детей инвалидов в образовательное учреждение	заведующий МОУ
2.4	Переоборудование санитарно-гигиенического помещения на 1 этаже	2030	Повышение доступности детей инвалидов в образовательное учреждение	заведующий МОУ
<b>Раздел III. Мероприятия по поэтапному повышению значений показателей доступности предоставляемых инвалидам услуг с учетом имеющихся у них нарушенных функций организма, а также по оказанию им помощи в преодолении барьеров, препятствующих пользованию объектами и услугами</b>				
3.1	Предоставление инвалидам по слуху, при необходимости, услуги с использованием русского жестового языка и организация допуска на объект сурдопереводчика	при возникновении потребности	Повышение доступности детей инвалидов в образовательное учреждение	заведующий МОУ

3.2	Предоставление на объекте услуг в сфере образования инвалидам сопровождением ассистента-помощника	при возникновении потребности	Создание доступности образовательных услуг	заведующий МОУ
3.3	Предоставление услуг в дистанционной форме	при возникновении потребности	Создание доступности образовательных услуг	заведующий МОУ
<b>Раздел IV. Мероприятия по инструкторированию или обучению специалистов, работающих с инвалидами, по вопросам, связанным с обеспечением доступности для них объектов, услуг и оказанием помощи в их использовании или получении (доступу к ним)</b>				
4.1	Внесение дополнений в должностные инструкции сотрудников по предоставлению услуг инвалидам и оказанию им при этом необходимой помощи	при возникновении потребности	Создание доступности образовательных услуг	заведующий МОУ



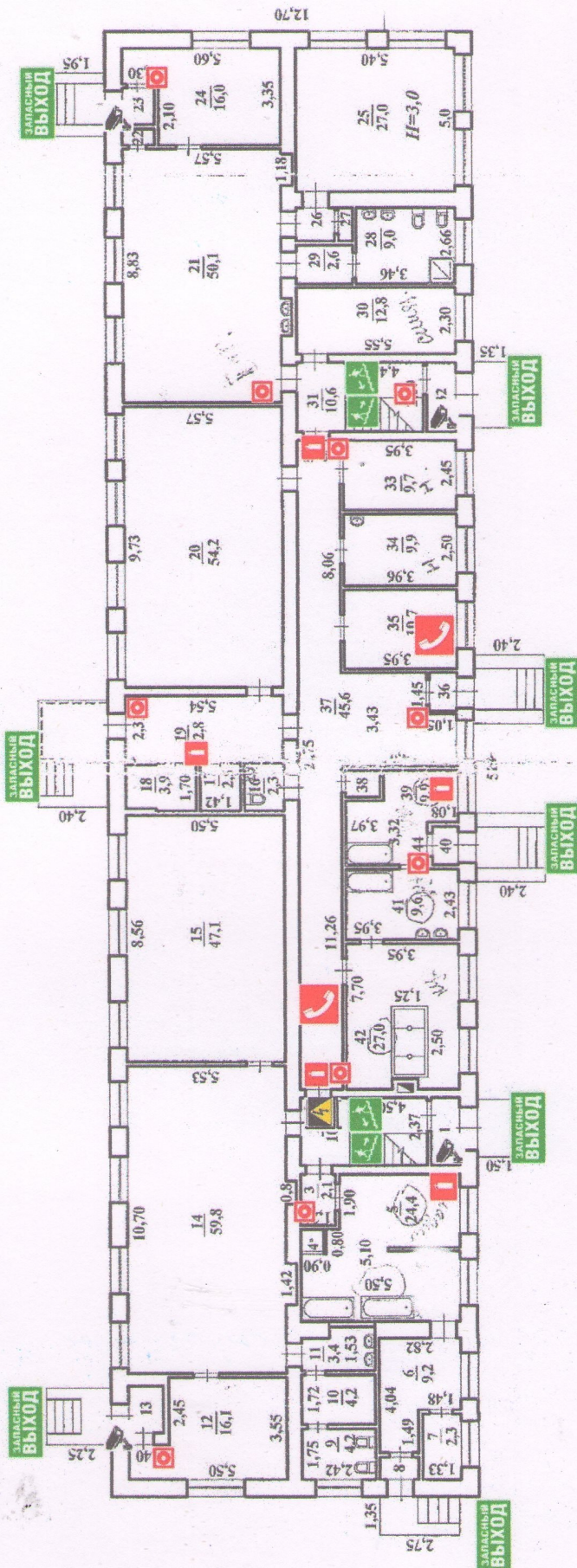















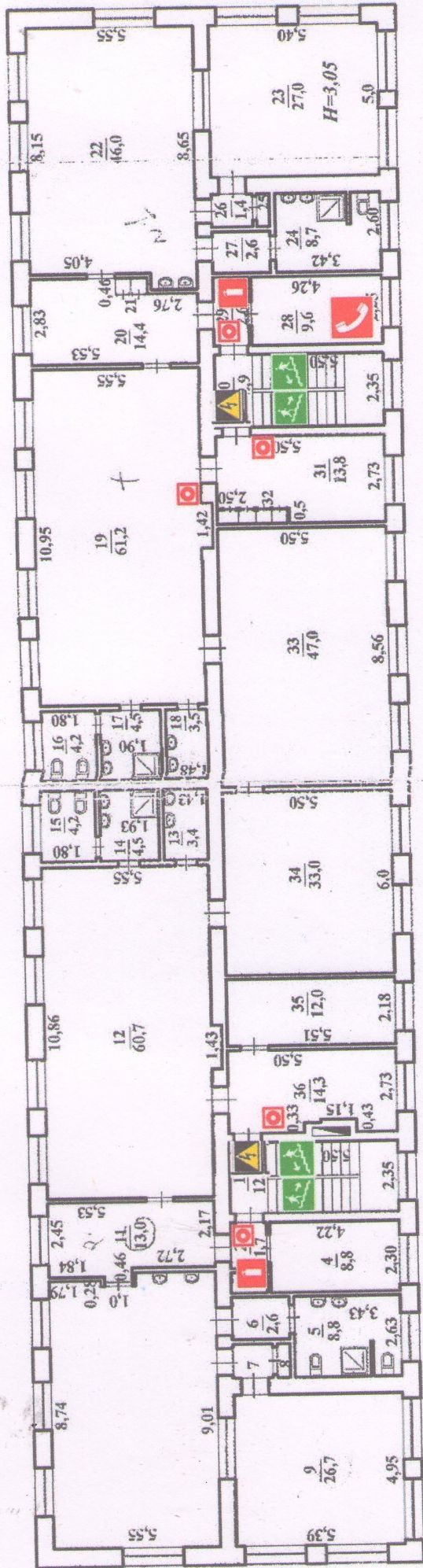
# План эвакуации ПЛАН 1-ГО ЭТАЖА









-  - телефон
-  - ручной пожарный  
извещатель
-  - электропит
-  - огнетушитель

-  - эвакуационный выход
-  - направление движения к  
эвакуационному выходу
-  - камера видео  
наблюдения

# ПЛАН 2-ГО ЭТАЖА



-  - телефон
-  - ручной пожарный извещатель
-  - электроцит
-  - огнетушитель

-  - эвакуационный выход
-  - направление движения к эвакуационному выходу

Прошнуровано, пронумеровано и скреплено  
печатью 19 листов.  
Заведующий МОУ детского сада №228  
И. Я. Наджарова *И. Я. Наджарова*

